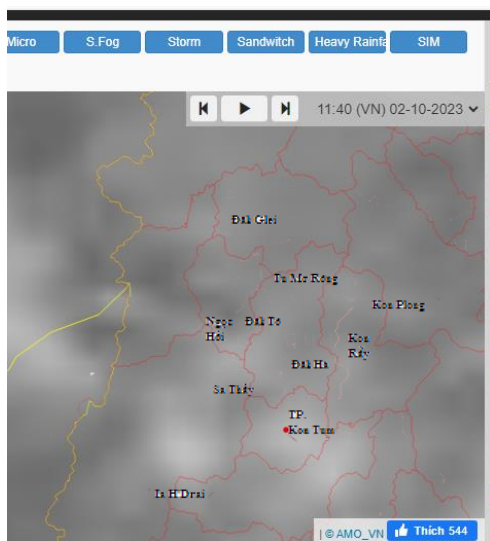


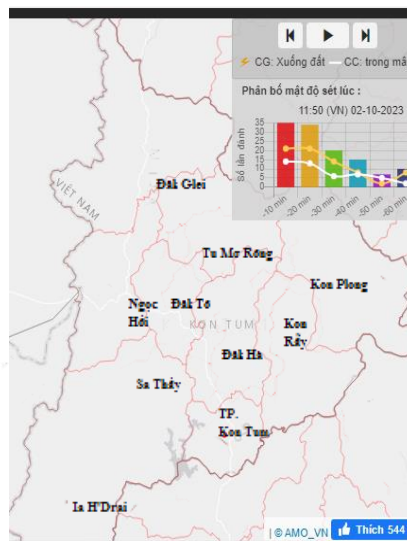
## TIN CẢNH BÁO DÔNG, TỐ, LỐC, SÉT, MƯA ĐÁ VÀ MƯA LỚN CỤC BỘ TRÊN KHU VỰC TỈNH KON TUM

### 1. Hiện trạng trong 03 giờ qua:

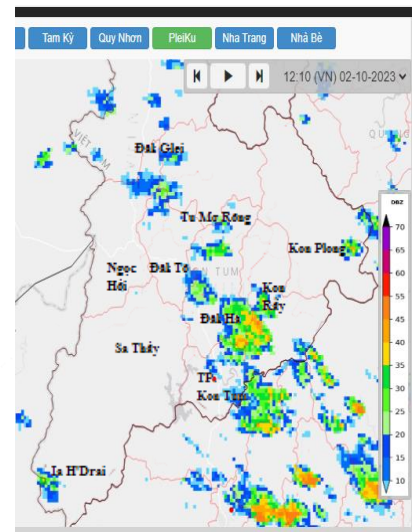
Qua theo dõi ảnh mây vệ tinh, ảnh định vị sét và ảnh ra đa thời tiết Pleiku có những vùng mây đối lưu đang phát triển và mở rộng ở khu vực các huyện: Kon Rẫy, Ia H'Drai, Đăk Hà, Tu Mơ Rông, Kon Plong và TP. Kon Tum.



Hình 1: Ảnh vệ tinh tại khu vực tỉnh Kon Tum



Hình 2: Ảnh định vị sét tại khu vực tỉnh Kon Tum



Hình 3: Ảnh ra đa tại khu vực tỉnh Kon Tum

### 2. Cảnh báo khả năng xuất hiện:

Trong 01 đến 06 giờ tới, vùng mây đối lưu này có khả năng gây mưa rào và dông ở các khu vực nói trên, sau đó lan sang khu vực các huyện: Đăk Glei, Đăk Tô, Ngọc Hồi và Sa Thầy.

Đề phòng xảy ra mưa lớn cục bộ, mưa đá, tố, lốc, sét và gió giật mạnh.

### 3. Cảnh báo cấp độ rủi ro thiên tai do lốc, sét, mưa đá: Cấp 1.

Tin phát lúc: 12h20' ngày 02/10/2023

Dự báo viên: Nguyễn Thị Minh

## GIÁM ĐỐC

### ***Nơi nhận:***

- Văn phòng BCH PCTT- TKCN và phòng thủ dân sự tỉnh Kon Tum;
- Phòng NN&PTNT các huyện;
- Vụ QLDB Tổng cục KTTV;
- Phòng cảnh báo RRTT;
- Trung tâm TT&DL KTTV;
- Đài KTTV Khu vực Tây Nguyên;
- Lưu đài tỉnh; M(16).



Nguyễn Văn Huy