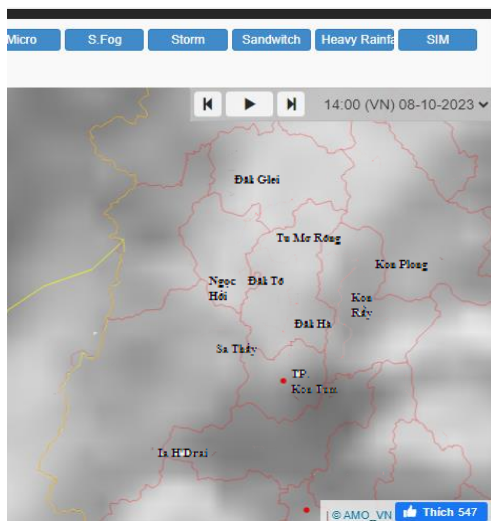


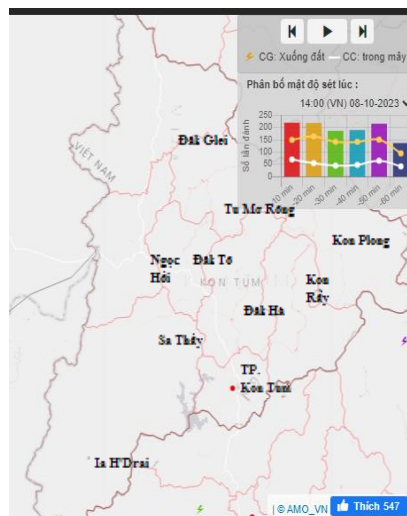
TIN CẢNH BÁO DÔNG, TÓ, LỐC, SÉT, MƯA ĐÁ VÀ MƯA LỚN CỤC BỘ TRÊN KHU VỰC TỈNH KON TUM

1. Hiện trạng trong 03 giờ qua:

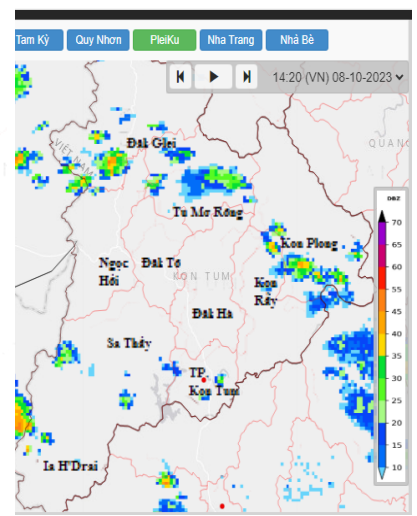
Qua theo dõi ảnh mây vệ tinh, ảnh định vị sét và ảnh ra đa thời tiết Pleiku có những vùng mây đối lưu đang phát triển và mở rộng ở khu vực các huyện: Đăk Glei, Kon Rẫy, Ia H'Drai, Tu Mơ Rông và Kon Plong.



Hình 1: Ảnh vệ tinh tại khu vực tỉnh Kon Tum



Hình 2: Ảnh định vị sét tại khu vực tỉnh Kon Tum



Hình 3: Ảnh ra đa tại khu vực tỉnh Kon Tum

2. Cảnh báo khả năng xuất hiện:

Trong 01 đến 06 giờ tới, vùng mây đối lưu này có khả năng gây mưa rào và dông ở các khu vực nói trên, sau đó lan sang khu vực các huyện: Đăk Tô, Ngọc Hồi, Sa Thầy, Đăk Hà và TP.Kon Tum

Đề phòng xảy ra mưa lớn cục bộ, mưa đá, tó, lốc, sét và gió giật mạnh.

3. Cảnh báo cấp độ rủi ro thiên tai do lốc, sét, mưa đá: Cấp 1.

Tin phát lúc: 14h30' ngày 08/10/2023

Dự báo viên: Nguyễn Thị Minh

GIÁM ĐỐC

Nơi nhận:

- Văn phòng BCH PCTT- TKCN và phòng thủ dân sự tỉnh Kon Tum;
- Phòng NN&PTNT các huyện;
- Vụ QLDB Tổng cục KTTV;
- Phòng cảnh báo RRTT;
- Trung tâm TT&DL KTTV;
- Đài KTTV Khu vực Tây Nguyên;
- Lưu đài tỉnh; M(16).



Nguyễn Văn Huy