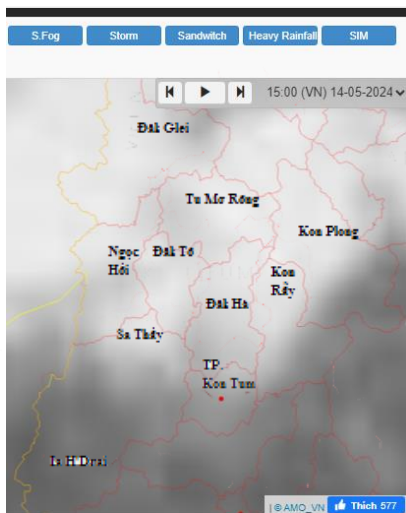


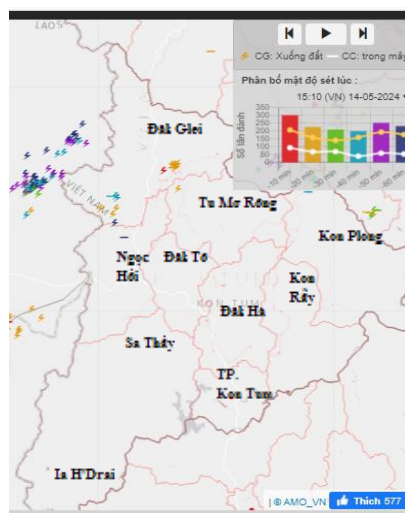
## TIN CẢNH BÁO DÔNG, TỐ, LỐC, SÉT, MƯA ĐÁ VÀ MƯA LỚN CỤC BỘ TRÊN KHU VỰC TỈNH KON TUM

### 1. Hiện trạng trong 03 giờ qua:

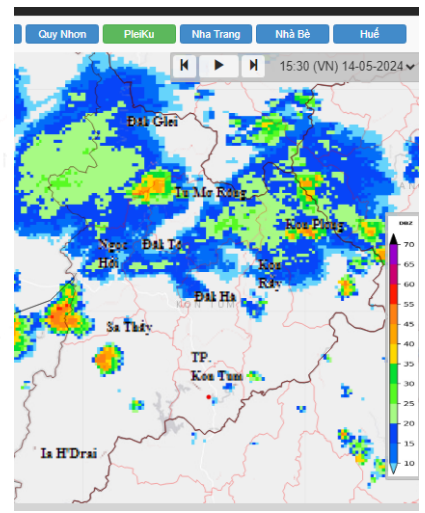
Vùng mây đối lưu như đã báo đã gây mưa tại các huyện: Tu Mơ Rông, Ngọc Hồi và Đăk Glei. Qua theo dõi ảnh mây vệ tinh, ảnh định vị sét và ảnh ra đa thời tiết Pleiku, có những vùng mây đối lưu đang tiếp tục phát triển và mở rộng ở khu vực các huyện: Kon Rẫy, Đăk Hà, Kon Plong và Sa Thầy.



Hình 1: Ảnh vệ tinh tại khu vực tỉnh Kon Tum



Hình 2: Ảnh định vị sét tại khu vực tỉnh Kon Tum



Hình 3: Ảnh Ra đa tại khu vực tỉnh Kon Tum

### 2. Cảnh báo khả năng xuất hiện:

Từ 01 đến 04 giờ tới, vùng mây đối lưu này có khả năng gây mưa rào và dông ở các khu vực nói trên, sau đó lan sang khu vực các huyện: Đăk Tô, IaH'Drai và TP. Kon Tum.

Trong cơn dông cần đề phòng mưa lớn cục bộ, mưa đá, tố, lốc, sét và gió giật mạnh.

### 3. Cảnh báo cấp độ rủi ro thiên tai do lốc, sét, mưa đá: Cấp 1.

Tin phát lúc: 15h45' ngày 14/5/2024.

Dự báo viên: Nguyễn Thị Minh

***Nơi nhận:***

- Văn phòng BCH PCTT- TKCN và phòng thủ dân sự tỉnh Kon Tum;
- Phòng NN&PTNT các huyện;
- Vụ QLDB;
- Phòng cảnh báo RRTT
- Đài KTTV Khu vực Tây Nguyên;
- TTTT&DL KTTV
- Lưu.

**GIÁM ĐỐC**



**Nguyễn Văn Huy**