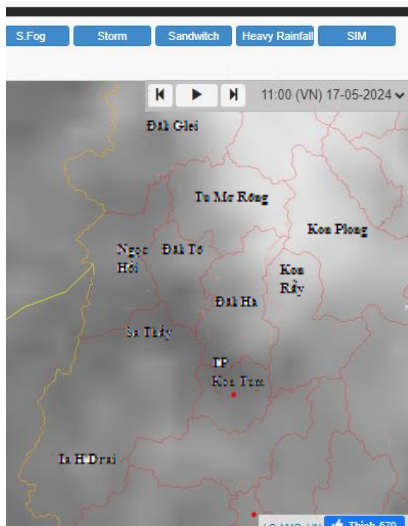


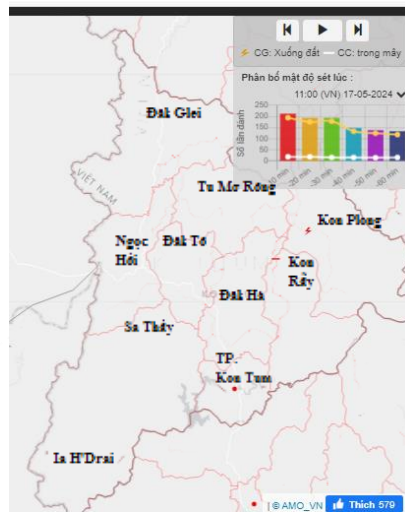
## TIN CẢNH BÁO DÔNG, TỔ, LỐC, SÉT, MƯA ĐÁ VÀ MƯA LỚN CỤC BỘ TRÊN KHU VỰC TỈNH KON TUM

### 1. Hiện trạng trong 03 giờ qua:

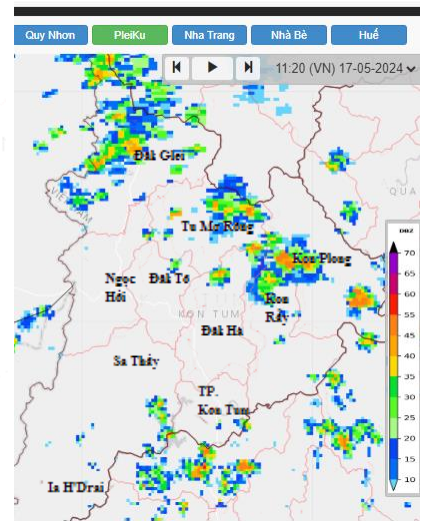
Qua theo dõi ảnh mây vệ tinh, ảnh định vị sét và ảnh ra đa thời tiết Pleiku, có những vùng mây đối lưu đang phát triển và mở rộng ở khu vực các huyện: Tu Mơ Rông, Đăk Glei, Sa Thầy, Đăk Hà, Kon Plong và Kon Rẫy.



Hình 1: Ảnh vệ tinh tại khu vực tỉnh Kon Tum



Hình 2: Ảnh định vị sét tại khu vực tỉnh Kon Tum



Hình 3: Ảnh Ra đa tại khu vực tỉnh Kon Tum

### 2. Cảnh báo khả năng xuất hiện:

Từ 01 đến 04 giờ tới, vùng mây đối lưu này có khả năng gây mưa rào và dông ở các khu vực nói trên, sau đó lan sang khu vực các huyện: IaH'Drai, Ngọc Hồi, Đăk Tô và TP. Kon Tum.

Trong cơn dông cần đề phòng mưa lớn cục bộ, mưa đá, tố, lốc, sét và gió giật mạnh.

### 3. Cảnh báo cấp độ rủi ro thiên tai do lốc, sét, mưa đá: Cấp 1.

Tin phát lúc: 11h40' ngày 17/5/2024.

Dự báo viên: Nguyễn Thị Minh

***Nơi nhận:***

- Văn phòng BCH PCTT- TKCN và phòng thủ dân sự tỉnh Kon Tum;
- Phòng NN&PTNT các huyện;
- Vụ QLDB;
- Phòng cảnh báo RRTT
- Đài KTTV Khu vực Tây Nguyên;
- TTTT&DL KTTV
- Lưu.

**GIÁM ĐỐC**



**Nguyễn Văn Huy**