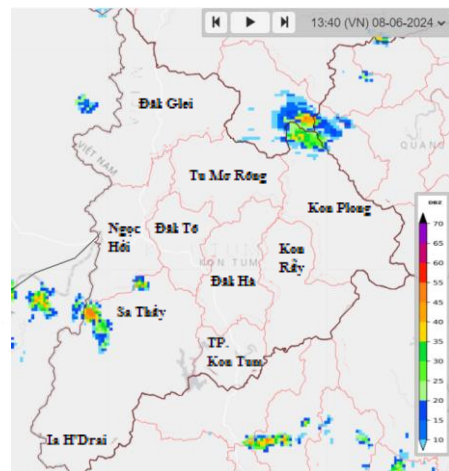
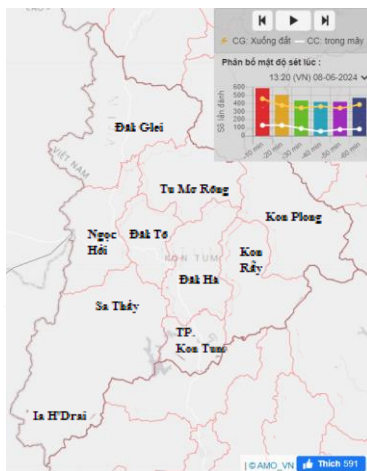
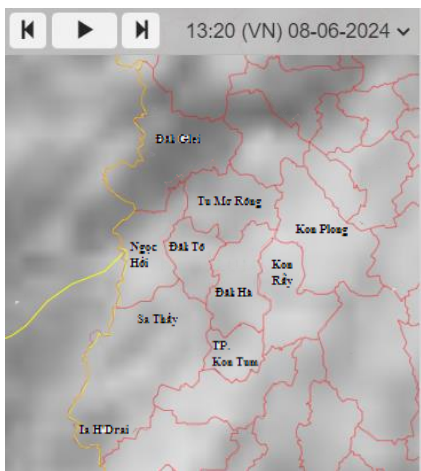


Kon Tum, ngày 08 tháng 6 năm 2024

TIN CẢNH BÁO DÔNG, TỐ, LỐC, SÉT, MƯA ĐÁ VÀ MƯA LỚN CỤC BỘ TRÊN KHU VỰC TỈNH KON TUM

1. Hiện trạng trong 03 giờ qua:

Qua theo dõi ảnh mây vệ tinh, ảnh định vị sét và ảnh ra đa thời tiết Pleiku có những vùng mây đối lưu đang phát triển và mở rộng ở khu vực các huyện: Sa Thầy, Ngọc Hồi và Kon Plông.



Hình 1: Ảnh vệ tinh tại khu vực tỉnh Kon Tum

Hình 2: Ảnh định vị sét tại khu vực tỉnh Kon Tum

Hình 3: Ảnh ra đa tại khu vực tỉnh Kon Tum

2. Cảnh báo khả năng xuất hiện:

Từ 01 đến 04 giờ tới, vùng mây đối lưu này sẽ gây mưa dông ở khu vực nói trên, sau đó lan sang khu vực các huyện: Đăk Gle, Tu Mơ Rông, Đăk Hà, Đăk Tô, Kon Rẫy, Ia H'drai và TP. Kon Tum.

Trong cơn dông cần đề phòng mưa lớn cục bộ, mưa đá, tố, lốc, sét và gió giật mạnh.

3. Cảnh báo cấp độ rủi ro thiên tai do lốc, sét, mưa đá: Cấp 1.

Tin phát lúc: 14h15' ngày 08/6/2024

Dự báo viên: Trương Thảo Nga

GIÁM ĐỐC

Nơi nhận:

- Văn phòng BCH PCTT- TKCN và phòng thủ dân sự tỉnh Kon Tum;
- Phòng NN&PTNT các huyện;
- Vụ QLDB;
- Trung tâm TT&DL KTTV;
- Phòng cảnh báo RRTT;
- Đài KTTV Khu vực Tây Nguyên;
- Lưu.



Nguyễn Văn Huy